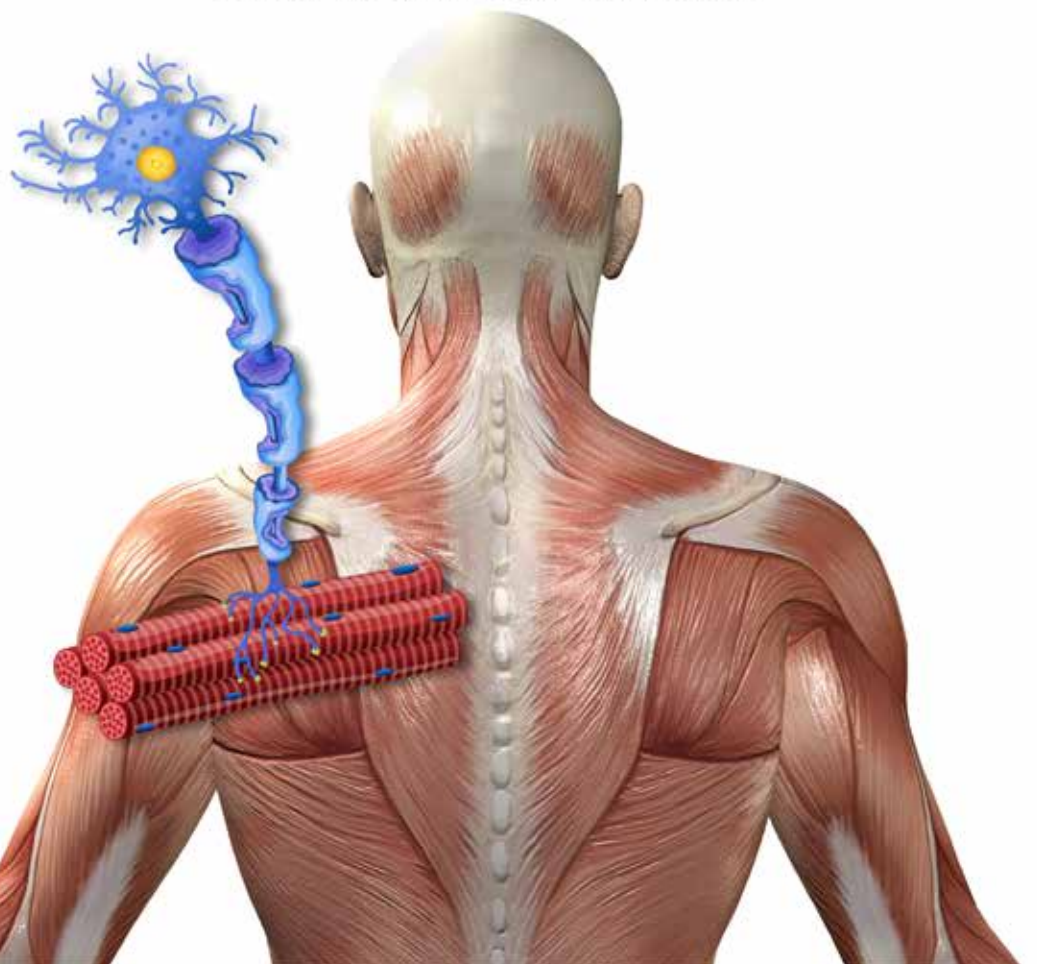


I CURSO EN ENFERMEDADES NEUROMUSCULARES RARAS

12 Y 13 DE ABRIL 2019
Hotel Meliá Alicante. Alicante



I CURSO EN ENFERMEDADES NEUROMUSCULARES RARAS

CARTA DE PRESENTACIÓN

HACIA UNA ATENCION EN RED DE LAS ENFERMEDADES NEUROMUSCULARES RARAS

Las enfermedades neuromusculares abarcan un conjunto de patologías, por lo general de baja prevalencia cada una de ellas (enfermedades raras), que afectan al sistema nervioso periférico, la unión neuromuscular y el músculo esquelético. Su gran número, la relativa baja prevalencia y la ausencia de terapias eficaces hasta ahora, ha favorecido su desconocimiento y el escaso interés que en general se les ha venido dispensando. Sin embargo, los avances en la genética y la inmunología han propiciado el desarrollo de terapias inimaginables hace sólo unos años. Por otra parte, en su manejo se ve cada vez más la participación de profesionales de distintas disciplinas de ciencias de la salud.

Este curso está orientado a la actualización práctica de los profesionales (fundamentalmente neurólogos, pediatras e internistas) que atienden este tipo de patologías, para transmitir los avances más relevantes que se han producido en el diagnóstico y tratamiento de estas enfermedades en los últimos años. Así mismo, se discutirá sobre el papel de las unidades multidisciplinares y las redes funcionales intercentros en la mejora del abordaje multidisciplinar de estas patologías.

En esta primera edición, que esperamos se repita en el futuro, nos hemos querido trasladar a Alicante porque somos conscientes de la gran dispersión poblacional existente en esta provincia. Esto la convierte en un escenario ideal para poner en marcha redes funcionales que permitan un abordaje multidisciplinar, coordinando a centros de referencia en patologías neuromusculares raras con los centros más cercanos al domicilio de los pacientes.

Os damos la más calurosa bienvenida a este curso y esperamos que sirva para actualizar vuestros conocimientos y para iniciar fructíferas experiencias de funcionamiento en red.

Dr. Juan Francisco Vázquez Costa
Dra. M^a Teresa Sevilla Mantecón
Comité Organizador



VIERNES 12 DE ABRIL

16:30 h **ENTREGA DOCUMENTACIÓN**

17:00-17:20 h **Enfocando el diagnóstico de las enfermedades neuromusculares raras (ENMR)**

Dr. Juan Jesús Vilchez Padilla

Servicio de Neurología

Hospital Universitari i Politècnic La Fe. Valencia

17:20-17:40 h **Abordaje diagnóstico de las miopatías**

Dra. Nuria Muelas Gómez

Servicio de Neurología

Hospital Universitari i Politècnic La Fe. Valencia

17:40-18:00 h **Abordaje diagnóstico de las neuropatías**

Dra. Teresa Sevilla Mantecón

Servicio de Neurología

Hospital Universitari i Politècnic La Fe. Valencia

18:00-18:20 h **Abordaje diagnóstico de las enfermedades de motoneurona**

Dr. Juan Fco. Vázquez Costa

Servicio de Neurología

Hospital Universitari i Politècnic La Fe. Valencia

18:20-18:30 h **Preguntas**

18:30-19:00 h **PAUSA-CAFÉ**

19:00-19:30 h **Papel de la neurofisiología en el diagnóstico de las ENMR**

Dra. Elvira Millet Sancho

Servicio de Neurofisiología

Hospital Universitari i Politècnic La Fe. Valencia

19:30-20:00 h **Papel del diagnóstico genético en la era de las nuevas terapias**

Dr. Vincenzo Lupo

Unidad de Genética y Genómica de Enfermedades

Neuromusculares y Neurodegenerativas

Centro de Investigación Príncipe Felipe (CIPF). Valencia

I CURSO EN ENFERMEDADES NEUROMUSCULARES RARAS

VIERNES 12 DE ABRIL

20:00-20:45 h **Coloquio/Mesa redonda con los ponentes:
Papel de las redes inter-centros en el diagnóstico de las
ENMR**

Moderadora: **Dra. Carmen Díaz Marín**
Servicio de Neurología
Hospital General Universitario de Alicante

21:30 h **CENA**

SÁBADO 13 DE ABRIL

10:00-11:30 h **Nuevas terapias basadas en la genética: cambiando la
historia natural de las ENMR**

Dr. Juan Jesús Vilchez Padilla

Servicio de Neurología
Hospital Universitari i Politècnic La Fe. Valencia

Dra. Teresa Sevilla Mantecón

Servicio de Neurología
Hospital Universitari i Politècnic La Fe. Valencia

Dra. Inmaculada Pitarch Castellano

Servicio de Neuropediatría
Hospital Universitari i Politècnic La Fe. Valencia

11:30-12:00 h **Papel del abordaje multidisciplinar de las ENMR en la era
de las nuevas terapias**

Dr. Juan Fco. Vázquez Costa

Servicio de Neurología
Hospital Universitari i Politècnic La Fe. Valencia

12:00-13:00 h **Coloquio/Mesa redonda con los ponentes: Papel de las redes
en el tratamiento de las ENMR**

Dra. Mariam Blanco Cantó

Servicio de Neurología
Hospital Marina Baixa. La Vila Joiosa, Alicante

13:00 h **CLAUSURA**

Dr. Juan Fco. Vázquez Costa

Servicio de Neurología
Hospital Universitari i Politècnic La Fe. Valencia

13:30 h **CÓCTEL DE DESPEDIDA**



12 Y 13 DE ABRIL 2019
Hotel Meliá Alicante. Alicante

SEDE DEL CURSO

Hotel Meliá Alicante

Plaza del Puerto, 3, 03001 Alicante

Tel.: 912 76 47 47

Página Web: www.melia.com

Fecha: 12 y 13 de Abril de 2019

Organiza: Unidad de Enfermedades Neuromusculares Hospital Universitario la Fe de Valencia. Grupo de Enfermedades Neuromusculares (ENA) de la Sociedad Valenciana de Neurología (SVN)

Organizadores: [Dr. Juan Francisco Vázquez Costa](#)
[Dra. M^a Teresa Sevilla Mantecón](#)

Secretaría Técnica:



S&H Medical Science Congress, S.L.

C/ Espronceda 27, Entreplanta

28003 Madrid

Tel: 91 535 71 83

Fax: 91 535 70 52

e-mail: congresos@shmedical.es

HOTELES Y VIAJES

Viajes Yacaré

C/ Ríos Rosas, 54. 28003 Madrid

Tel: 91 534 0803 - Fax.: 91 534 81 40

e-mail.: viajesyacare@e-savia.net

INSCRIPCIONES

Para una mejor organización, rogamos formalicen la inscripción con antelación a la celebración de la Reunión. La inscripción se entenderá formalizada una vez se haya enviado el boletín de inscripción a la secretaría técnica.

DOCUMENTACIÓN

El viernes, **12 de Abril de 2019**, se entregará la documentación a los asistentes, a partir de las 16:30 horas.

I CURSO EN ENFERMEDADES NEUROMUSCULARES RARAS

ACREDITACIÓN DE FORMACIÓN CONTINUADA

Se solicitará la correspondiente acreditación de Formación Continuada para el I Curso de Enfermedades Neuromusculares Raras a la Agencia correspondiente. Si los Créditos son concedidos, para acceder a dichos créditos será imprescindible pasar un control de asistencia presencial del 100% del tiempo total de la actividad y entregar el test de valoración del Curso.

IMPORTANTE: Según normativa del Sistema de Acreditación de Formación Continuada, la actividad docente de formación continuada, no puede ir dirigida a profesionales en formación como especialistas (Residentes), con lo cual los Residentes no podrán optar a los Créditos de Formación Continuada.

IDENTIFICACIÓN

Cada inscrito al Curso dispondrá de una tarjeta de identificación individual e intransferible. Es imprescindible su presentación para tener acceso a la sede, permanecer en la misma y pasar los controles para los Créditos.

CERTIFICADOS DE ASISTENCIA Y DE CRÉDITOS OFICIALES

Los certificados de asistencia estarán disponibles para su descarga a partir del lunes 15 de abril de 2019 a través de la sub-página web congresos.shmedical.es, dentro del apartado acceso al área personal de asistentes.

Los certificados de créditos estarán disponibles en su área personal una vez recibida la respuesta de concesión de créditos por parte de la Agencia correspondiente. Para recibir dichos créditos deberá cumplimentar la encuesta de evaluación de la Reunión, disponibles en la página web de la SVN www.svneurologia.org y cumplir con los requisitos de la acreditación de Formación Continuada.

CÓCTEL DE DESPEDIDA

Se realizará el **sábado día 13 de Abril**, en la sede del Curso, siendo imprescindible la presentación del identificador correspondiente.

RECEPCIÓN DE PONENCIAS

Las ponencias han de ser entregadas en la Secretaría Técnica, como mínimo 2 horas antes que comiencen las sesiones científicas.



INSCRIPCIÓN Y RESERVAS HOTELERAS

El Comité Organizador ruega encarecidamente a los miembros de la Sociedad una rápida respuesta.

INSCRIPCIONES

Se pueden inscribir directamente por dos vías diferentes:

1. A través de las siguientes Páginas Web: www.svneurologia.org - www.shmedical.es dentro de la sección Inscripciones. Una vez realizada la inscripción online, enviar por mail a congresos@shmedical.es la copia de la transferencia realizada.
2. Por mail a congresos@shmedical.es enviando el boletín de inscripción adjunto con el justificante de la transferencia realizada.

Recomendamos realizar las inscripciones a través de la página Web, ya que facilita la gestión de la información

Si se inscribe a través de la página Web, automáticamente aparecerá como preinscrito. Para dar validez a la inscripción no debe olvidar enviar el formulario por mail o correo postal a la Secretaría Técnica junto con el talón o copia del resguardo de la transferencia realizada.

La inscripción da derecho a:

- Documentación oficial
- Participar en las sesiones científicas del programa
- Certificado de asistencia y Créditos Oficiales si cumple los requisitos exigidos
- Cóctel y cena

FORMA DE PAGO

Inscripción gratuita

RECORDAR: se recomienda hacer las inscripciones a través de las páginas Web.

I CURSO EN ENFERMEDADES NEUROMUSCULARES RARAS

NOTA IMPORTANTE: La SVN no se hace responsable de la cancelación del *I Curso sobre Enfermedades Neuromusculares* raras causada por huelga, desorden público, acciones de guerra, terrorismo, incendios, condiciones climatológicas, pandemias y causas de fuerza mayor ni de cualquier otro daño o pérdida que resulte de dicha cancelación.

BOLETÍN DE ALOJAMIENTO

Si desea realizar reserva de alojamiento para su asistencia al Curso, debe dirigirse a:

Viajes Yacaré:

C/ Ríos Rosas, 54. 28003 Madrid

Tfno: 91 534 08 03

Fax: 91 536 00 01

e-mail: viajesyacare@e-savia.net

De conformidad con lo dispuesto en las normativas vigentes en protección de datos personales, el Reglamento (UE) 2016/679 de 27 de abril de 2016 (GDPR) y la Ley Orgánica 3/2018, de 5 de diciembre (LOPDGDD), le informamos que los datos personales y dirección de correo electrónico, recabados del propio interesado o de fuentes públicas, serán tratados bajo la responsabilidad de S&H MEDICAL SCIENCE CONGRESS, S.L. para el envío de comunicaciones sobre nuestros productos y servicios y se conservarán mientras exista un interés mutuo para ello. Los datos no serán comunicados a terceros, salvo obligación legal. Le informamos que puede ejercer los derechos de acceso, rectificación, portabilidad y supresión de sus datos y los de limitación y oposición a su tratamiento dirigiéndose a CALLE ESPRONCEDA, ENTREPLANTA, 27 28003 MADRID (MADRID) o enviando un mensaje al correo electrónico sh@shmedical.es. Si considera que el tratamiento no se ajusta a la normativa vigente, podrá presentar una reclamación ante la autoridad de control en www.agpd.es.



12 Y 13 DE ABRIL 2019
Hotel Meliá Alicante. Alicante

NOTAS

.....

.....

.....

.....

.....

.....

.....

.....

.....

.....

.....

.....

.....

.....

.....

.....

.....

.....

.....

.....

.....

.....

.....

.....



I CURSO EN ENFERMEDADES NEUROMUSCULARES RARAS

NOTAS

.....

.....

.....

.....

.....

.....

.....

.....

.....

.....

.....

.....

.....

.....

.....

.....

.....

.....

.....

.....

.....

.....

.....

.....



BOLETÍN DE INSCRIPCIÓN

I Curso Enfermedades Neuromusculares Raras

Nombre *:

Apellidos *:

NIF *:

Hospital *:

Servicio *:

Dirección Particular *:

Ciudad *: Provincia * C.P *

Tel. móvil:

Correo electrónico*.....

• Toda la información señalada con () es imprescindible para la inscripción. Si falta algún dato señalado con (*) no se podrá validar la inscripción. Si el inscrito desea confirmación de la inscripción, debe poner su mail.*

PRECIO DE INSCRIPCIÓN

- El precio de inscripción para este curso es gratuito
- El límite de inscritos son 50 asistentes

Enviar este boletín de inscripción por mail a: congresos@shmedical.es



SANOFI GENZYME 

An anatomical illustration of a human back and neck, rendered in a light blue, semi-transparent style. A red, cylindrical object with a textured surface is positioned on the left shoulder. The spine and vertebrae are visible at the top.

S&H
MEDICAL
SCIENCE
CONGRESS

S&H Medical Science Congress, S.L.
C/ Espronceda, 27 - Entrepantia: 28003 Madrid
Tfno.: 91 535 71 83 • Fax: 91 535 70 52
E-mail: congresos@shmedical.es
Página Web: www.shmedical.es